



Microsoft
CERTIFIED
Application
Specialist



Économie sociale et Solidaire...

Landes (40)



Entreprise Adaptée

Agrément N°EA72-0808-31 du 25/03/2008

Agrément Entreprise Solidaire du 15/02/2010

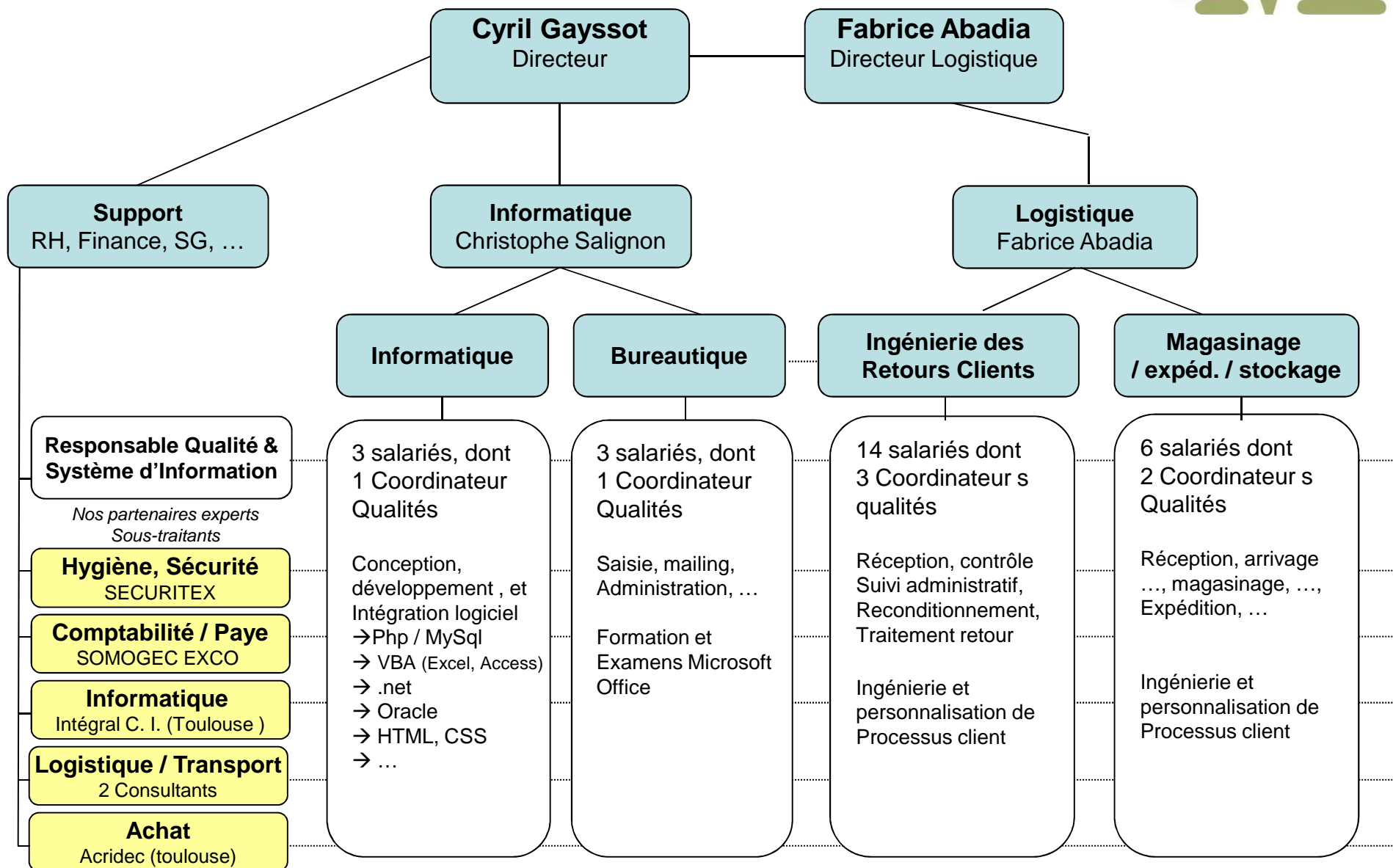
Nos domaines d'intervention :

<p><u>Ingénierie Informatique</u> : Solution adaptée au système d'information de l'entreprise</p>
<p>Ingénierie informatique : <i>Web, Base de données, interfaces, ... (Php, Mysql, Oracle, MS ASP, ...)</i></p>
<p>Formations & examens</p>
<p>Bureautique avancée : <i>Saisie / mise en forme / Tâches administratives...</i></p>

<p><u>Logistique</u> : Gestion des flux logistiques (hors transport)</p>
<p>Logistique : <i>Support magasinage, préparation commande, emballage, expédition, conditionnement, ...</i></p>
<p>Pilotage des flux logistiques</p>
<p>Gestion des retours, ...</p>
<p>Archivage / Stockage</p>

<p><u>Vêtements professionnels de travail et EPI:</u></p>
<p>Vente</p>
<p>Gestion logistique dédié avec système informatique extranet</p>
<p>la location, blanchissage entretien du vêtement</p>
<p>La livraison périodique</p>
<p>L'identification nominative</p>
<p>L' identification et traçabilité code barre</p>
<p>SAV - Retouches, Les demandes de taille hors standard.</p>
<p>Sérigraphie et personnalisation</p>

Organigramme 2009



Logistique in situ (Externalisation)

Exemple de prestations réalisées

- Ingénierie des retours de marchandises Client (Réception, ... reconditionnement, ... saisie informatique des éléments, retour picking, ...)
- Arrivages - déchargement / Picking / Gestion du Magasin - magasinage / Préparation des commandes / Expédition - chargement

Pilotage de la prestation en Unité d'Œuvre ou au forfait.



Microsoft
CERTIFIED
Application
Specialist



Certification & Habilitation

- Capacité transporteur moins de 3,5 tonnes. *Inscrit au registre des transporteurs.*
- Capacité commissionnaire transporteur. *Inscrit au registre des commissionnaires.*



Global logistique ex situ (Extériorisation)

Exemple de prestations réalisées

Microsoft
CERTIFIED
Application
Specialist



- Stockage / archivage d'appoint ou récurrent
- Flux global logistique (ingénierie personnalisée des processus)



Moyens / Certification & Habilitation

- Plateforme Logistique de 10 000 m³ avec camions moins de 3,5 t
- Capacité transporteur moins de 3,5 tonnes. *Inscrit au registre des transporteurs.*
- Capacité commissionnaire transporteur. *Inscrit au registre des commissionnaires.*



Les agréments de l'EA FMS

Microsoft
CERTIFIED
Application
Specialist



Entreprise Adaptée	EA72-0808-31 - Avril 2008
Entreprise Solidaire	15 février 2010
Commissionnaire transporteur	01/02/2010
Transporteur moins de 3,5 tonnes	Licence N°2009/72/0000648
ISO 9001 :2008	Bureau Veritas - 2010
Centre Partenaire Microsoft Office	Depuis 2009
Organisme de formation	N°72 40 00879 40

